



MODULOVÁ HALA ZET

VLASTNOSTI

- rýchly a ekonomický proces výstavby
- jednoduchá montáž
- modulová konštrukcia umožňuje rozšírenie stavby v ľubovoľnom čase
- demontovateľná oceľová konštrukcia

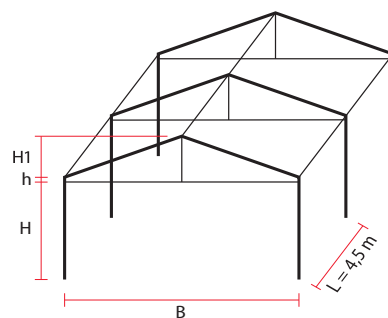
POUŽITIE

- konštrukčný skelet stavby
- priemyselné objekty a objekty pre služby
- poľnohospodárske objekty
- sklady

BALEX METAL dodáva v cene konštrukcie realizačný projekt

TECHNICKÉ PARAMETRE

Názov	Modulová hala ZET
Konštrukčný materiál	Profily Z ohýbané za studena z pozinkovanej pásoviny
Konštrukcia skeletu	<ul style="list-style-type: none"> → Profily Z spojené do mnohých vetiev pomocou prevezov → spojenia trémov pomocou systémových oceľových spojok
Šírka haly [m]	6; 8; 10; 12; 15; 18
Modulárny rozstup rámov [m]	4,50
Dĺžka haly	Násobky dĺžky modulu /4,5m/
Rozstup stenových západiek [m]	1,18
Rozstup strešných väzníc [m]	1,19
Výška bočnej steny [m]	od 3,10 po 4,60
Výška v hrebeni [m]	od 4,10 po 7,88
Sklon strechy	20°



Označenie rozmerov

- B** šírka haly
- L** Modulárny rozstup rámov
- H** výška haly
- h** zmenšenie úžitkovej výšky
- H1** prevýšenie hrebeňa nad výšku bočnej steny

DOSTUPNÉ ROZMEROVÉ VARIANTY HÁL ZET

H - výška bočnej steny	TYP	B - šírka haly					
		6 m	8 m	10 m	12 m	15 m	18 m
4,60 m	45	–	v	v	v	v	v
4,10 m	40	–	v	v	v	v	v
3,60 m	35	v	v	v	v	–	–
3,10 m	30	v	–	–	–	–	–
H1 - prevýšenie hrebeňa nad výšku bočnej steny		+1,09 m	+1,46 m	+1,82 m	+2,18 m	+2,73 m	+3,28 m
h - zmenšenie úžitkovej výšky		9,80 cm	9,80 cm	9,80 cm	11,80 cm	11,80 cm	11,80 cm

WE BUILD TOGETHER

PRÍKLADY OPLÁŠTENIA HÁL

SENDVIČOVÉ PANELE

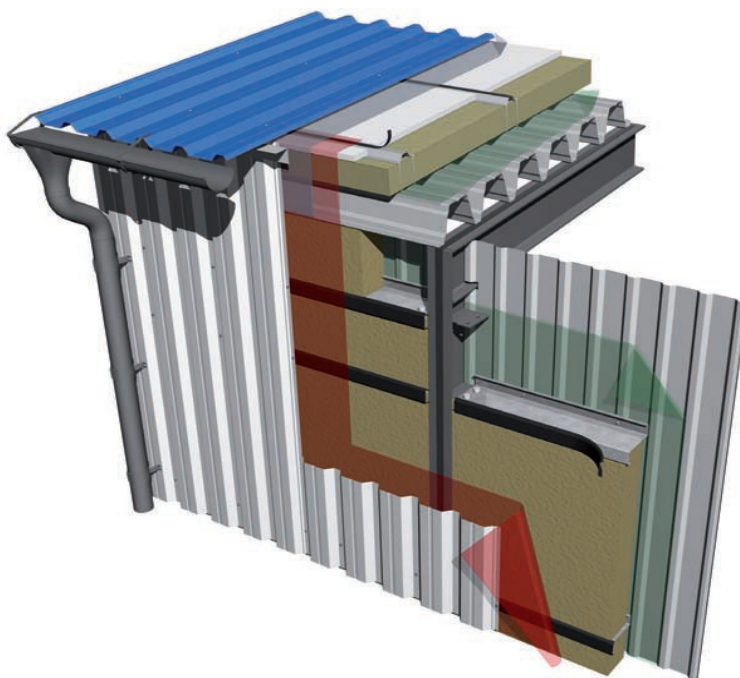
S JADROM POLYURETÁNOVÝM BALEX THERM - PU
S JADROM Z MINERÁLNEJ VLNY BALEX THERM - MW
S POLYSTYRENOVÝM JADROM PWS A PWD

- upevňované samoreznými skrutkami k západkám alebo väzniciam
- stena alebo strecha z hotových sendvičových panelov ponúka možnosť okamžitého prevádzkovania objektu
- ekonomické riešenie



TRAPÉZOVÉ PLECHY

- medzi vonkajšie a vnútorné obloženie sa montujú izolačné vrstvy (tepelná izolácia, izolácia proti vetru a paroizolácia)
- použitie pri vysokých nárokoch na ohňovzdornosť





PROFILY OHÝBANÉ ZA STUDENA

PROFILY SIGMA

VLASTNOSTI

- konštrukcie krycích stien
- konštrukcie priečok
- stenové západky
- strešné väznice

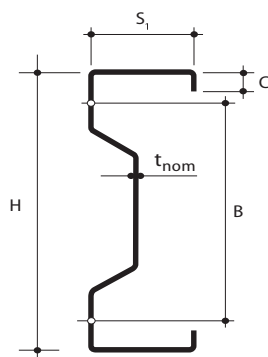
POUŽITIE

- priemyselné objekty a objekty pre služby
- poľnohospodárske objekty
- nové objekty a objekty na rekonštrukciu
- sklady, úschovne

TECHNICKÉ PARAMETRE

Výrobok	Výška H	Hrúbka plechu t_{nom}	Druh ocele	Maximálna dĺžka	Dĺžka okrajovej výstuže C	Šírka pásu S_1	Rozstup otvorov B	Priemer otvorov
	[mm]	[mm]		[m]	[mm]	[mm]	[mm]	[mm]
Σ140	140	1,50 2,00 2,50	S280GD + Zinkovanie S350GD + Zinkovanie	14	15	56,00	100	14
Σ170	170						130	
Σ200	200						160	
Σ230	230						190	

PROFIL SIGMA



PRIEREZ PROFILU SIGMA

Popis označení:

- t_{nom} hrúbka plechu
- B rozstup otvorov
- C dĺžka okrajovej výstuže
- S_1 šírka pásov počítaná od vonkajšej lícnej strany
- H výška

PROFILY ZET

VLASTNOSTI

- konštrukcie krycích stien
- konštrukcie priečok
- stenové západky
- strešné väznice

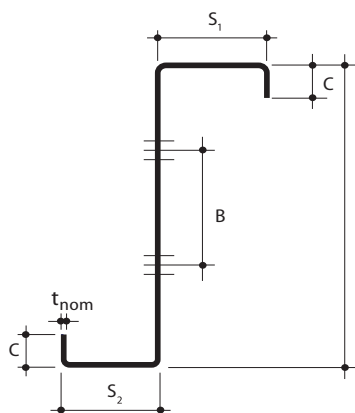
POUŽITIE

- priemyselné objekty a objekty pre služby
- poľnohospodárske objekty
- nové objekty a objekty na rekonštrukciu
- sklady, úschovne

TECHNICKÉ PARAMETRE

Výrobok	Výška H [mm]	Druh ocele	Hrúbka plechu t_{nom} [mm]	Šírka pásu S1 [mm]	Šírka pásu S2 [mm]	Dĺžka okrajovej výstuže C [mm]	Rozstup otvorov B [mm]	Priemer kruhových otvorov [mm]	Rozmer fazuľkových otvorov [mm]	Maximálna dĺžka [m]							
Z150	150	S350GD + zinkovanie	1,50	64,00	58,50	20	70	14 17 18	14 x 26 18 x 26	16							
			2,00	64,50													
			2,50	65,00													
Z175	175		1,50	64,00													
			2,00	64,50													
			2,50	65,00													
Z200	200		1,50	64,00			67,00	22	150		14 18	14 x 25 18 x 30					
			2,00	64,50													
			2,50	65,00													
Z225	225		1,50	64,00									85,00	30	190	14 18	14 x 25 18 x 30
			2,00	64,50													
			2,50	65,00													
Z250	250	2,00	78,00	67,00	22	150	14 18	14 x 25 18 x 30									
		2,50	79,00	68,00													
		3,00	80,00	69,00													
Z300	300	2,00	93,00	85,00	30	190	14 18	14 x 25 18 x 30									
		2,50	94,00	86,00													
		3,00	95,00	87,00													

PROFIL ZET



PRIEREZ PROFILU ZET

Popis označení:

- t_{nom} hrúbka plechu
- B rozstup otvorov
- C dĺžka okrajovej výstuže
- S_1, S_2 šírka pásov počítaná od vonkajšej lícnej strany
- H výška

KONŠTRUKCIA HALY ZET

